



**UniSR**  
Università Vita-Salute  
San Raffaele



**I.R.C.C.S. Ospedale  
San Raffaele**  
Gruppo San Donato

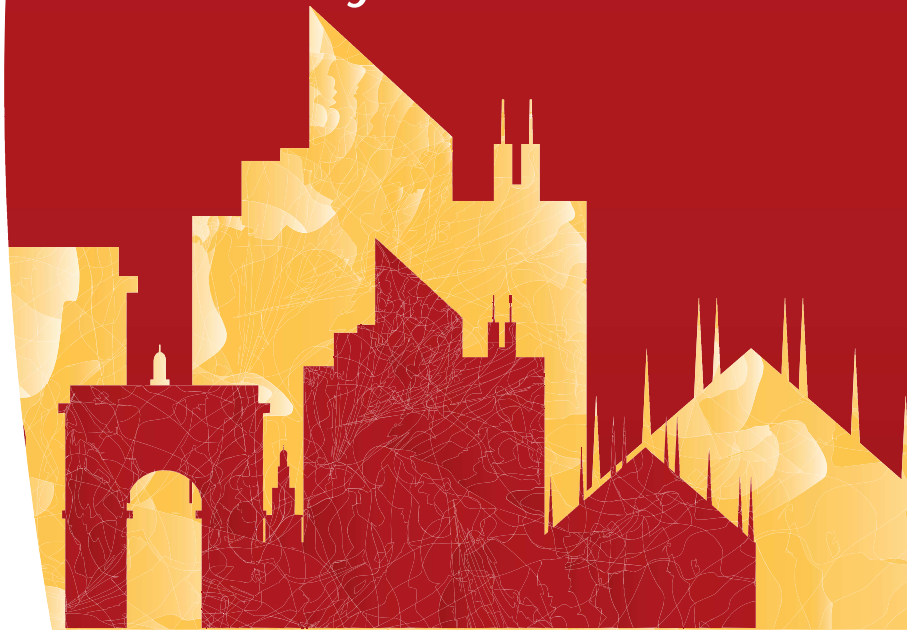
**Milano, 26 settembre 2025**

**P R O G R A M M A P R E L I M I N A R E**

**CUEM**  
Clinical Update in Endocrinologia e Metabolismo

# 14° CLINICAL UPDATE in ENDOCRINOLOGIA e METABOLISMO

Presidenti:  
**Ezio Ghigo e Andrea Giustina**



**NH Hotel Milano 2**

Strada di Olgia Nuova snc  
20090 Segrate Milano

**SEGRETERIA ORGANIZZATIVA e PROVIDER (ID 5468)**

**A.I.C. - Asti Incentives & Congressi**

Piazza San Uomobono, 30 56126 Pisa - Tel 050 598808

cuem@aicgroup.it - www.aicgroup.it



**sie** Società Italiana  
Endocrinologia



EGIDA SCIENTIFICA/PATROCINI RICHIESTI



**SIE**

**SIOMMMS**

**AME**

**Ordine dei Medici Chirurghi  
e degli Odontoiatri  
della Provincia di Milano**

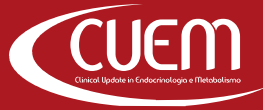
**Universita Vita Salute  
San Raffaele Milano**

**Gruppo San Donato**

**Ospedale San Raffaele**

**Fondazione Lorenzini**

FONDAZIONE GIOVANNI LORENZINI  
MILAN, ITALY  GIOVANNI LORENZINI  
MEDICAL FOUNDATION  
NEW YORK, NY, USA



## 14° Clinical Update in Endocrinologia e Metabolismo

### PROGRAMMA PRELIMINARE

Venerdì 26 Settembre 2025

---

#### 08.15 - 08.30 CERIMONIA INAUGURALE

---

#### 08.30 - 09.10 Opening lectures

08.30 - 08.50 What diet for obesity

08.50 - 09.10 Role of diet in the approach to Acromegaly

09.10 - 09.30 Genetics of acromegaly: an evolving topic

---

#### 09.30 - 10.15 I MINI SIMPOSIO: La Terapia medica dell'Acromegalia 1

09.30 - 09.45 Octreotide e lanreotide

09.45 - 10.00 Nuovi analoghi del recettore della somatostatina

10.00 - 10.15 Le nuove forme di somministrazione

---

#### 10.15 - 11.20 II MINI SIMPOSIO: La Terapia medica dell'Acromegalia 2

10.15 - 10.30 Pegvisomant

10.30 - 10.45 Pasireotide

10.45 - 11.00 Le terapie di associazione

11.00 - 11.20 Discussione del Minisimposio I e II

---

#### 10.45 - 11.30 Coffee station

---

#### 11.20 - 11.40 Lettura SIE-AME

Le nuove linee guida dell'acromegalia

---

#### 11.40 - 12.10 Ipopituitarismo news

11.40 - 11.55 Il GH long acting nel bambino

11.55 - 12.10 Il GH long acting nell'adulto

---

#### 12.10 - 13.10 III MINI SIMPOSIO: La malattia di Cushing

12.10 - 12.25 Standards of care

12.25 - 12.40 Osilodrosrat what's new

12.40 - 12.55 Le terapie dirette sull'ipofisi

12.55 - 13.10 Discussione

---

#### 13.10 - 14.10 Pausa Pranzo e assegnazione

**2° edizione Premio Gioseg - Premio Alberto Angeli  
per l'eccellenza in Osteometabolismo**



**PROGRAMMA**

Venerdì 26 Settembre 2025

|                      |  |
|----------------------|--|
| <b>14.10 - 15.35</b> | <b>SESSIONE I: Tiroide</b>                                 |
| <b>14.10 - 14.25</b> | I nuovi farmaci per il carcinoma tiroideo iodio resistente |
| <b>14.25 - 14.40</b> | I cut off per la tireoglobulina                            |
| <b>14.40 - 14.55</b> | La termoablazione  |
| <b>14.55 - 15.10</b> | La terapia sostitutiva dell'ipotiroidismo: what's new      |
| <b>15.10 - 15.25</b> | Oftalmopatia basedowiana                                   |
| <b>15.25 - 15.40</b> | Discussione  |

|                      |   |
|----------------------|---|
| <b>15.40 - 16.40</b> | <b>SESSIONE II: La terapia farmacologica dell'obesità</b> |
| <b>15.40 - 15.55</b> | Meccanismo d'azione dei GLP-1                             |
| <b>15.55 - 16.10</b> | Semaglutide   |
| <b>16.10 - 16.25</b> | Tirzepatide   |
| <b>16.25 - 16.40</b> | Discussione   |

|                      |   |
|----------------------|---|
| <b>16.40 - 17.00</b> | <b>Lettura AMD-SID</b>                      |
|                      | La terapia insulinica del diabete di tipo 1 |

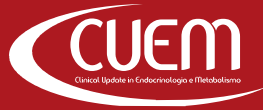
|                      |  |
|----------------------|--|
| <b>17.00 - 18.00</b> | <b>SESSIONE III: La terapia dell'osteoporosi</b> |
| <b>17.00 - 17.15</b> | Calcio e Vitamina D                              |
| <b>17.15 - 17.30</b> | Farmaci antiassorbitivi                          |
| <b>17.30 - 17.45</b> | Farmaci anabolici                                |
| <b>17.45 - 18.00</b> | Discussione                                      |

|                      |   |
|----------------------|---|
| <b>18.00 - 18.40</b> | <b>IV MINI SIMPOSIO: Le terapie sostitutive</b> |
| <b>18.00 - 18.20</b> | Ipparatiroidismo                                |
| <b>18.20 - 18.40</b> | Ippogonadismo                                   |
| <b>18.40 - 19.00</b> | Le lipodistrofie                                |

|                      |  |
|----------------------|--|
| <b>18.40 - 19.00</b> | <b>Closing Lecture</b>                         |
|                      | Gli effetti extra scheletrici della vitamina D |

|                      |  |
|----------------------|--|
| <b>19.00 - 19.15</b> | <b>CONCLUSIONI e COMPILAZIONE QUESTIONARIO ECM</b> |
|----------------------|--|





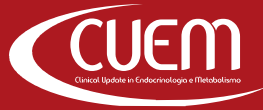
## 14° Clinical Update in Endocrinologia e Metabolismo

### RELATORI E MODERATORI INVITATI

---

|                     |                    |                        |
|---------------------|--------------------|------------------------|
| G. Arnaldi (AN)     | M. Centanni (RM)   | A. Isidori (RM)        |
| E. Arvat (TO)       | S. Chiloiro (RM)   | A. Lania (MI)          |
| G. Barera (MI)      | A. Colao (NA)      | P. Loli (MI)           |
| M. Barbagallo (PA)  | S. Corbetta (MI)   | L. Luzi (MI)           |
| S. Bernardi (TS)    | R. Cozzi (MI)      | P. Maffei (PD)         |
| F. Bertoldo (VR)    | L. De Marinis (RM) | M. Maggi (FI)          |
| R. Bonadonna (VR)   | F. Dotta (SI)      | G. Mantovani (MI)      |
| S. Bossoni (BS)     | R. Elisei (PI)     | C. Mian (PD)           |
| M.L. Brandi (MI)    | K. Esposito (NA)   | U. Pagotto (BO)        |
| R. Buzzetti (RM)    | D. Ferone (GE)     | R. Pivonello (NA)      |
| R. Candido (TS)     | S. Filetti (RM)    | G. Pozzobon (MI)       |
| S. Cannavò (ME)     | P. Fiorina (MI)    | M. Rotondi (PV)        |
| M. Caputo (NO)      | F. Folli (MI)      | M.L. Tanda (VA)        |
| F.F. Casanueva (ES) | L. Fugazzola (MI)  | F.M. Ulivieri (MI)     |
| M.G. Castagna (SI)  | E. Ghigo (TO)      | M.M. Uygur (MI)        |
| G. Cavati (SI)      | A. Giustina (MI)   | A.J. van der Lely (NL) |
| G. Ceccarini (PI)   | S. Grottoli (TO)   | M.C. Zatelli (FE)      |





## 14° Clinical Update in Endocrinologia e Metabolismo

### INFORMAZIONI GENERALI

---

#### Comitato Organizzatore Locale

##### L. di Filippo (MI)

Coordinatore e Responsabile Scientifico

|               |                       |              |
|---------------|-----------------------|--------------|
| G. Beccuti    | V. Gasco              | F. Perticone |
| A. Berton     | P. Loli               | N. Prencipe  |
| L. Castellino | G. Motta              | M. Romeo     |
| M. Doga       | M. Parasiliti-Caprino |              |

---

#### Segreteria Organizzativa e Provider (ID 5468)



**A.I.C. - Asti Incentives & Congressi**  
Piazza San Uomobono, 30 56126 Pisa - Tel 050 598808  
cuem@aicgroup.it - www.aicgroup.it

---

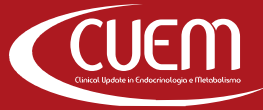
#### Obiettivo Formativo

DOCUMENTAZIONE CLINICA. Percorsi clinico-assistenziali diagnostici e riabilitativi, profili di assistenza - profili di cura

#### Destinatari dell'iniziativa

**Professioni: Biologo, Infermiere e Medico Chirurgo** per le seguenti Discipline Mediche: Biochimica Clinica; Chirurgia Generale; Continuità Assistenziale; Cure Palliative; Direzione Medica di Presidio Ospedaliero; Endocrinologia; Farmacologia e Tossicologia Clinica; Geriatria; Ginecologia e Ostetricia; Igiene degli Alimenti e della Nutrizione; Igiene, Epidemiologia e Sanità Pubblica; Malattie Metaboliche e Diabetologia; Medicina dello Sport; Medicina e Chirurgia di Accettazione e di Urgenza; Medicina Fisica e Riabilitazione; Medicina Generale (Medici di Famiglia); Medicina Interna; Medicina Legale; Medicina Nucleare; Nefrologia; Neurochirurgia; Oftalmologia; Oncologia; Ortopedia e Traumatologia; Patologia Clinica (Laboratorio di Analisi Chimico-Cliniche e Microbiologia); Reumatologia; Scienza dell'alimentazione e Dietetica; Urologia.





14° Clinical Update in  
Endocrinologia e Metabolismo

## RINGRAZIAMENTI

Con il contributo non condizionante di

In aggiornamento



